



方案 52

功能特点：该方案平面设计户型设计为四室三厅一厨三厕一储存间及工具间；平面构图呈 U 字形，入口设计门厅以突出入口形像，以层间分区设计；一层为生活区和活动区，设计大客厅和厨房、卫生间等生活用房并设计二卧室以便于老年人居住；二层为休息区以卧室为主。立面设计采用“口”构图，以小青瓦坡屋面、砖屋脊、青砖墙面，窗眉、水彩壁画，花格门窗为特质，突显白族民居建筑的特色。

主要经济技术指标：

建设规模：独栋

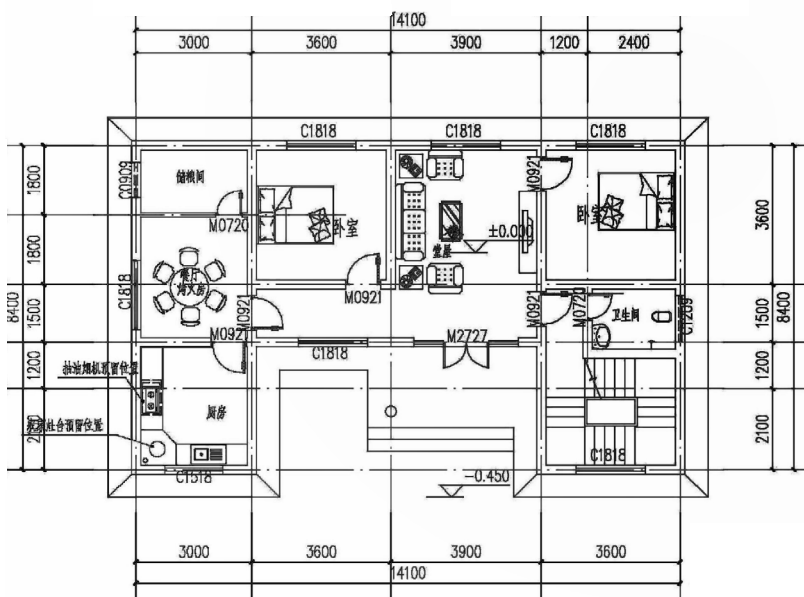
占地面积：约 100 m²

建筑面积：约 173 m²

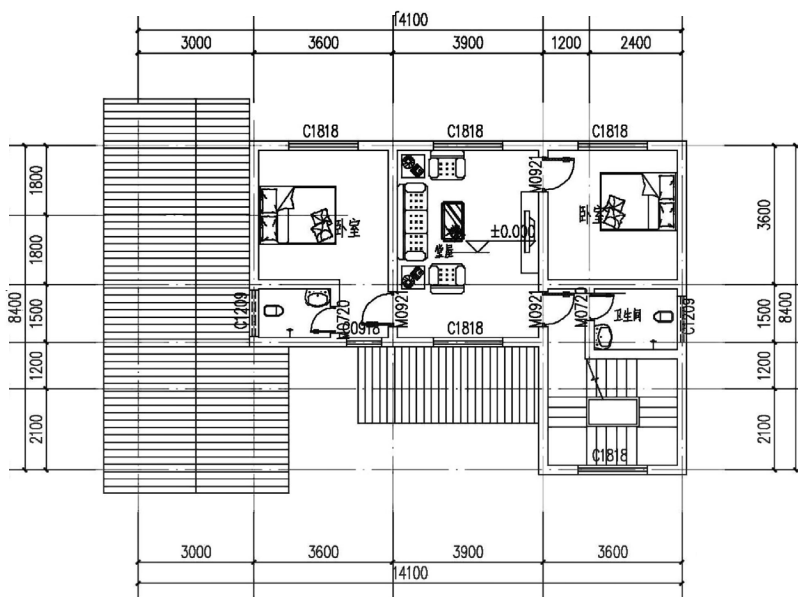
建筑层数：2 层

结构类型：砖混或框架结构

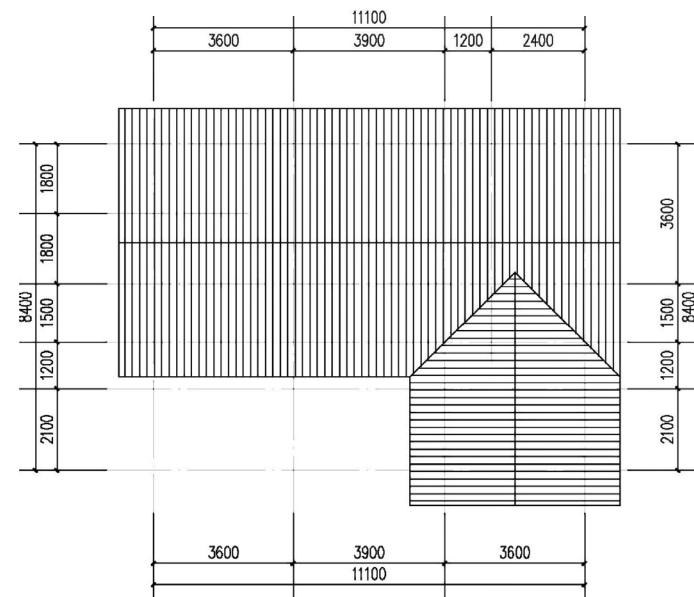
工程造价：约 17-25 万元



一层平面图



二层平面图



屋顶平面图