

湘潭恒大翡翠华庭二（1）期项目工程  
创湖南省安全文明标准化示范工程



现场亮点做法

申请单位 中建五局第三建设有限公司

申请工程 湘潭恒大翡翠华庭项目工程



电梯井竖向防护门



施工电梯工具式防护门



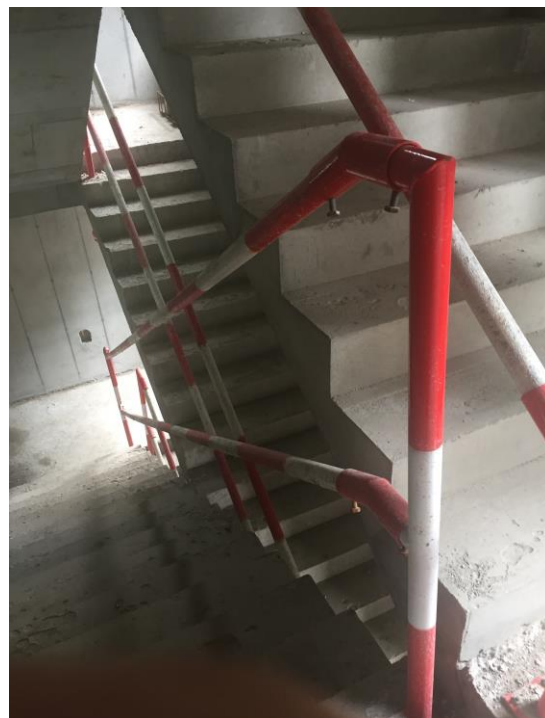
楼层放线洞采用可开启木盒封闭



楼层水平洞口封闭



楼层临边洞口采用工具式栏杆防护



楼梯临边工具式防护栏杆



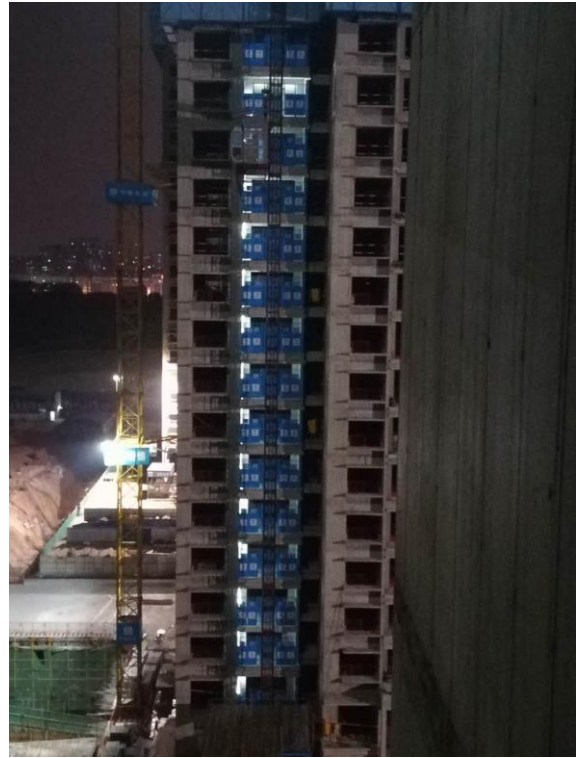
电梯井工具式操作支撑钢结构  
无井架操作平台



工具式泵管洞口封闭加固



楼梯间采用节能灯带，降低能源损耗  
人货电梯采用灯带照明，大大降低



电能损耗



室内高挂 LED 灯，节能灯降低了能源损耗



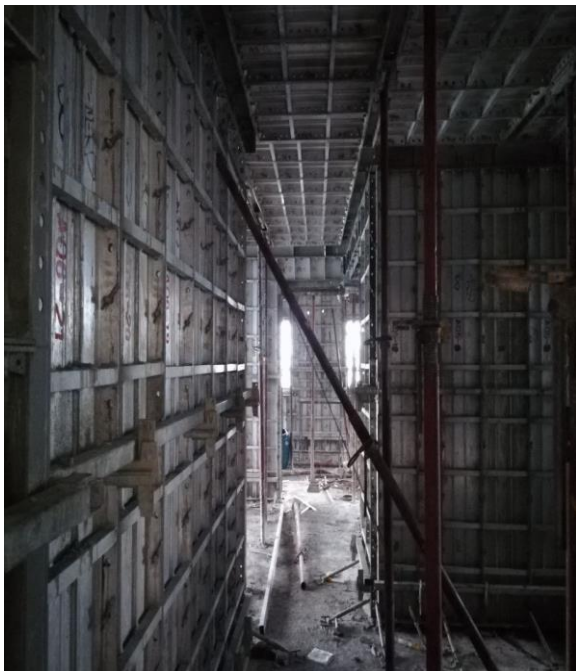
现场选用 DM300 型工具式爬架，降低了材料成本及人工耗用



现场设置道路喷淋系统,可重复使用  
彻底治理了扬尘



塔吊喷淋系统,可重复使用有效的治  
理了扬尘



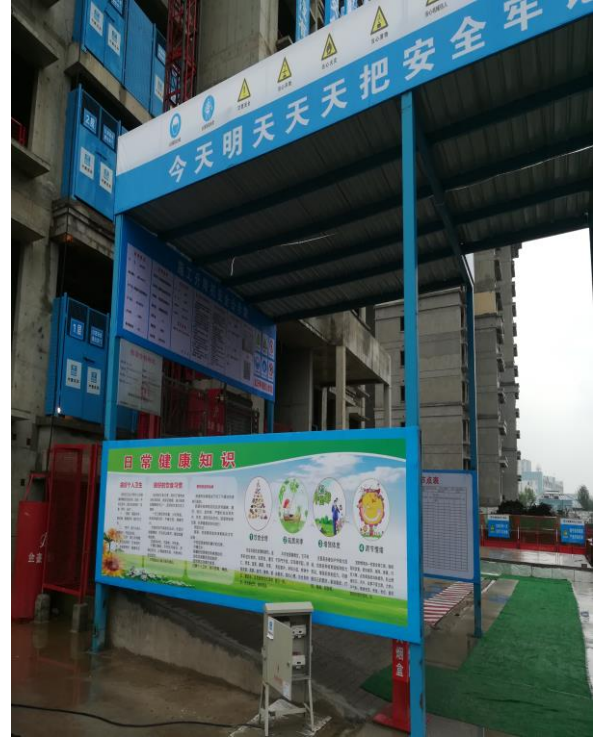
模板工程采用定型化铝膜安装可周转  
和再生资源利用



现场裸土覆盖,采用废旧安全网,有  
效治理了扬尘



通道采用工具式型钢通道，可重复周转使用



施工电梯防护棚采用工具式型钢，可重复周转使用



工具式钢筋防护棚与定型式钢筋原材支架，可周转重复使用，节约资源。



工地大门设置门禁系统，实行实名制管理



设立安全教育体验馆，增加了安全教育的趣味与体验，提升作业人员安全意识



临边防护与场区隔离采用定型化网片式防护围栏，可重复周转使用，拆装简单。



后浇带防护采用木板封闭隔离，刷红白色警示漆



通道口设立灭火器集中堆放处与使用方法，各楼层放置消防器材，提高现场人员消防意识



通道 现场大门设立九图一牌



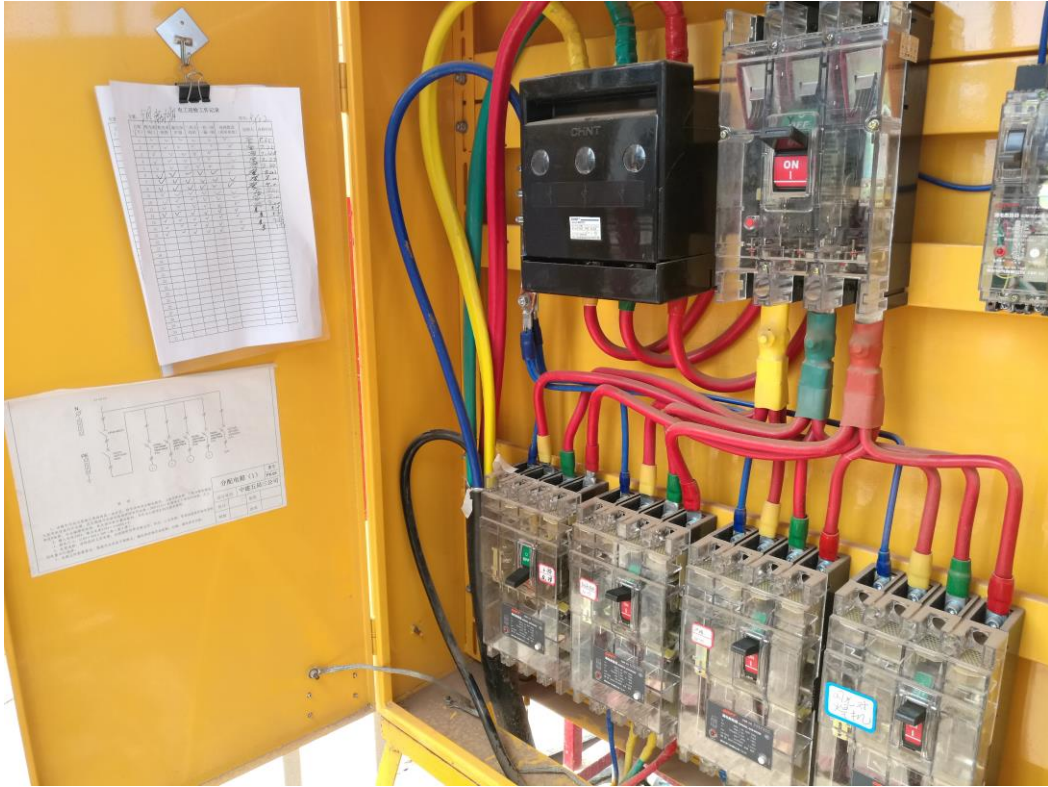
现场垂直起重运输设备信息选用二维码与安全公示牌作为设备安全管控



塔吊基础周边设置定型化网片式防护围栏，并进行验收，有效加强现场设备安全



施工通道采用 LED 灯带照明，大大降低电能损耗



一级配电箱，箱内附接线图，开关上明确标识用途，每日进行巡检并记录在案



各楼层消火栓箱固定牢固，箱内配置水枪水带



爬架喷淋系统，可重复使用，可有效治理扬尘



施工现场大门设置自动洗车槽和雾炮机，有效治理扬尘



自动喷淋洗车系统，利用现代技术实现自动控制，并实现节水节能。